

safetica

PREVENCIÓN DE FUGA DE DATOS

Información general del producto **Safetica ONE**

eset TECHNOLOGY ALLIANCE

safetica ONE

Prevención de fuga de datos (DLP)
y protección ante amenazas
internas sin esfuerzo

- ✓ **Es conveniente** para los usuarios y la infraestructura
- ✓ **Evita las amenazas internas** y la pérdida de datos
- ✓ **Contribuye activamente** al cumplimiento de las normativas



Protege tus datos a la vez que mejora la eficiencia operativa

Safetica ONE es la única solución consolidada de seguridad de datos diseñada para crecer y satisfacer las necesidades tanto de las PYME como de las grandes empresas. Controla tus datos valiosos con resultados inmediatos. Ve más allá de la prevención de la fuga de datos gracias al análisis holístico del comportamiento para detectar las amenazas internas más rápido y responder incluso antes de que se conviertan en incidentes. Aprovecha la información sobre el espacio de trabajo, los activos digitales y las operaciones de la empresa para optimizar los gastos.

Las personas y los datos son los propulsores de las empresas modernas. Cuando se pierden o roban datos confidenciales, repercute directamente en la reputación, la ventaja competitiva y la rentabilidad corporativa.

El costo promedio de una vulneración de datos es de

3,86 millones de dólares.*

El 60% de las pequeñas empresas **quiebran en los 6 meses posteriores** a una vulneración de datos importante.**

*Informe de 2020 sobre el costo de una vulneración de datos, Instituto Ponemon; **Alianza Nacional de Seguridad Cibernética estadounidense, octubre de 2012

Todas las organizaciones pueden proteger sus datos

La seguridad interna nunca fue tan fácil. Te ayudamos a proteger tus datos, orientar a tus empleados y cumplir con las normativas del negocio. Safetica ONE previene la fuga de información y facilita el cumplimiento de las normativas de protección de datos, ya que protege tu empresa de los errores humanos y las conductas malintencionadas.

EXPERTOS EN SEGURIDAD DE DATOS

Cubrimos todas las áreas de riesgo internas de los datos y protegemos la información valiosa contra los errores humanos y las intenciones maliciosas.

RESULTADOS EN EL CORTO PLAZO

La seguridad nunca debe ir en detrimento de la productividad. Safetica ONE no supone ninguna carga adicional para los empleados ni para el departamento de TI. La rapidez con la que se aprecia su valor es imbatible.

INTEGRACIÓN PERFECTA

Solo una solución de seguridad perfectamente integrada puede ser eficaz. Junto con nuestros partners de tecnología, protegemos los datos de todos los dispositivos, en los principales sistemas operativos y en la nube.

Escenarios clave para la seguridad de los datos

IDENTIFICACIÓN DEL FLUJO DE DATOS Y DETECCIÓN DE RIESGOS

Safetica audita y registra cualquier intento de fuga de datos, ya sea intencionada o no, independientemente de dónde esté almacenada la información confidencial o de quién haya accedido a ella. El análisis de riesgos de Safetica te ayuda a detectar e investigar cómo podrían filtrarse o robarse tus datos.

CUMPLIMIENTO DE NORMATIVAS

Safetica ONE te permite detectar y prevenir infracciones normativas e investigar incidentes para cumplir con reglamentos y estándares de protección de datos como GDPR, HIPAA, SOX, PCI-DSS, GLBA, ISO/IEC 27001 o CCPA.

PROTECCIÓN DE DATOS Y CAPACITACIÓN DE LOS EMPLEADOS

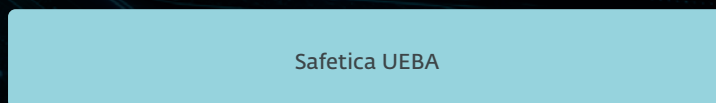
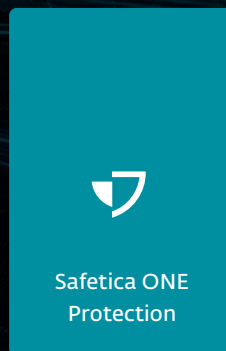
Cualquiera puede cometer un error que ponga en riesgo tu negocio. Safetica ONE te permite analizar los riesgos internos, detectar las amenazas y mitigarlas rápidamente. Las notificaciones sobre cómo tratar los datos confidenciales ayudan a tomar conciencia sobre la seguridad de los datos y a capacitar a los empleados.

ANÁLISIS DEL ESPACIO DE TRABAJO Y DEL COMPORTAMIENTO

El análisis del espacio de trabajo y del comportamiento de los usuarios proporciona un nivel de detalle adicional para detectar riesgos internos. Además, si sabes cómo tus empleados trabajan, imprimen y utilizan el costoso hardware y las licencias de software, podrás optimizar tus gastos y aumentar la eficiencia operativa.

SAFETICA ONE PROTEGE

- tu información personal
- los documentos estratégicos de tu empresa
- las bases de datos de tus clientes
- los datos asociados a los pagos, como los números de tarjetas de crédito
- tu propiedad intelectual: diseños industriales, secretos comerciales y conocimientos técnicos
- tus contratos



Niveles de productos

Módulos

Arquitectura de referencia



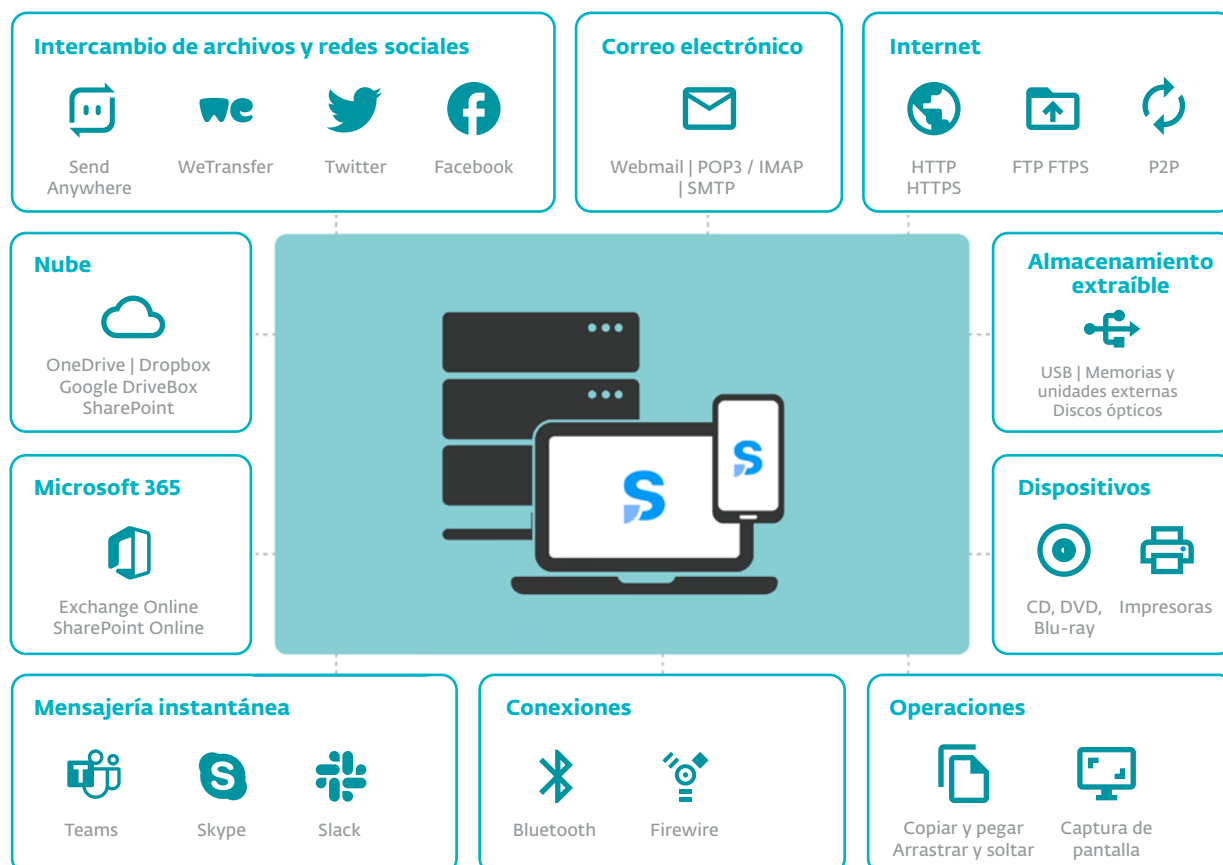
El servidor físico o virtual ejecuta una base de datos con registros de la actividad y la seguridad de las endpoints. La consola de administración Safetica Management Console les permite a los administradores gestionar las políticas de seguridad y mostrar la información recopilada.

Todas las acciones se graban y las políticas de seguridad se aplican en equipos de escritorio, equipos portátiles y otros dispositivos móviles remotos o incluso sin conexión (solo smartphones con MDM) mediante el cliente Safetica Client.

Los datos confidenciales quedan protegidos en todos los canales.

Canales de datos protegidos

Safetica mantiene tus datos seguros en una gran cantidad de canales y plataformas, protegiéndolos sin importar dónde estén alojados o hacia dónde se dirijan.



Beneficios principales de Discovery

Safetica ONE Discovery audita y clasifica todo el flujo de datos de tu organización. Identifica la información confidencial y los riesgos de seguridad mediante la inspección de contenido con reconocimiento óptico de caracteres (OCR). Mantente informado de lo que ocurre en tu espacio de trabajo en tiempo real con una rápida mirada. Comprende mejor todas las actividades, los procesos y los riesgos internos para mejorar la seguridad de tus datos y la eficiencia de la organización.



Obtén información detallada sobre los incidentes de seguridad de datos y el incumplimiento de **normativas** de modo de poder responder y mitigar sus efectos



Audita y clasifica los flujos de datos confidenciales en cualquier canal o actividad para averiguar dónde corren riesgo de pérdida o robo



Recibe **notificaciones instantáneas** e **informes de gestión** accionables con los resultados de las evaluaciones del nivel de riesgo e información sobre incidentes, fáciles de comprender



Descubre y elimina software, servicios en la nube, hardware o periféricos no deseados o innecesarios



La solución **fácil de implementar** se integra a **Microsoft 365** con un solo clic, respeta los procesos establecidos y proporciona los primeros informes en cuestión de días



Analiza objetivamente las **actividades de los usuarios** en tu entorno y determina si **los equipos y la red de la empresa se utilizan de manera apropiada**

Características destacadas

Identifica cómo se utilizan los datos empresariales y dónde se almacenan y se envían, sin importar dónde estén alojados o hacia dónde se dirijan.

- ✓ Compatibilidad con Windows y macOS
- ✓ Integración con Microsoft 365 con un solo clic
- ✓ Inspección y clasificación del contenido de los archivos
- ✓ Fácil actualización a la plataforma de seguridad de datos completa
- ✓ Funciona en equipos físicos, bare metal o virtualizados, alojados, y en máquinas virtuales alojadas en la nube



La consola Safetica Management Console de Safetica ONE Discovery proporciona información detallada de todas las operaciones que se realizan con los archivos y ofrece diferentes vistas para facilitar su interpretación.

Beneficios principales de Protection

Safetica ONE Protection identifica los riesgos, capacita a tus empleados, y previene los errores humanos y las acciones malintencionadas para proteger tus datos. Combina el análisis y la clasificación de datos, la prevención de la fuga de datos (DLP) y la protección frente a amenazas internas para crear un entorno seguro a la vez que mantiene la eficiencia de las operaciones corporativas.



Disfruta de un **control total sobre los flujos de datos confidenciales** y los riesgos internos, basado en el análisis de comportamientos y la inspección de contenidos



Obtén **informes de seguridad** periódicos y **notificaciones** de incidentes en tiempo real



Usa las **zonas Safetica** para simplificar la seguridad de los datos de alto nivel



Creas **copias ocultas** de los datos que se hayan filtrado con el fin de guardar evidencia para investigaciones posteriores

DEFINE POLÍTICAS CLARAS PARA TODOS LOS USUARIOS Y CANALES DE DATOS

Establece políticas de seguridad para grupos o individuos específicos. Selecciona el flujo de trabajo deseado con acciones configurables, desde la auditoría silenciosa y las notificaciones a los usuarios, hasta el bloqueo estricto.

DETECTA POSIBLES AMENAZAS Y ANALIZA LOS RIESGOS INTERNOS

Responde a las amenazas incluso antes de que se produzca un incidente grave gracias a la detección temprana de anomalías del comportamiento y riesgos en el flujo de datos en tu organización. Safetica ONE utiliza la clasificación avanzada de contenidos y el reconocimiento óptico de caracteres para detectar datos confidenciales en archivos de imagen y documentos PDF escaneados.

Características destacadas

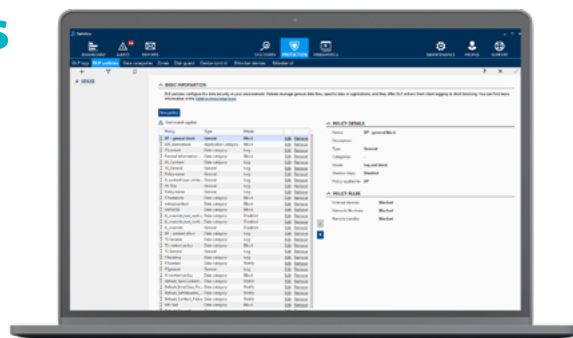
Basándose en la inspección de contenidos, el análisis interno de riesgos y las políticas claras establecidas para todos los canales de datos, Safetica ONE Protection reconoce si alguien comete un error o pone en riesgo tus datos confidenciales. Según el modo en el que esté operando Safetica ONE, puedes bloquear la actividad de riesgo, notificar al administrador o recordarle al empleado las directrices de seguridad de la organización.

CAPACITA A TUS EMPLEADOS PARA QUE TRABAJEN CON DATOS CONFIDENCIALES

Envía notificaciones educativas a los empleados cuando corran el riesgo de infringir una política para que tomen conciencia y puedan decidir qué hacer. Implementa procesos específicos para proteger los datos más valiosos.

CONTROLA TODOS LOS DISPOSITIVOS, ONLINE Y SIN CONEXIÓN

Restringe el uso de periféricos portátiles o dispositivos no autorizados. Controla los dispositivos móviles corporativos y realiza un seguimiento de los datos que salen de Microsoft 365. Safetica permanece totalmente activo independientemente de la conexión de red. Todos los registros recopilados se sincronizan cuando se restablece la conexión.



La consola Safetica Management Console permite configurar en detalle pero de forma sencilla las políticas de DLP, las categorías de datos y los informes.

Beneficios principales de Enterprise

Safetica ONE Enterprise amplía la prevención de la fuga de datos y la protección frente a amenazas internas mediante el control adicional del flujo de trabajo, la automatización y la integración perfecta con soluciones de seguridad de red de terceros, SIEM y herramientas de análisis de datos. Construye fácilmente tu estructura de seguridad de TI empresarial.



Integración automatizada de terceros y funciones para casos de uso avanzados



Políticas para el control del flujo de trabajo en las endpoints de la empresa



Compatibilidad con Active Directory en entornos de dominios múltiples



Personalización de la marca en las notificaciones de seguridad que se muestran en las endpoints de los usuarios

INTEGRACIONES PERFECTAS

La automatización de las políticas de seguridad y la integración con la infraestructura de TI te ayudan a proteger tus activos incluso en entornos complejos.

La integración nativa con [Microsoft 365](#) o los dispositivos de red de [Fortinet](#) proporciona un control ampliado sobre los dispositivos desconocidos y crea una sólida solución de seguridad desde la endpoint hasta la red.

Todos los incidentes y registros auditados se pueden enviar automáticamente a las soluciones SIEM, como [Splunk](#), [IBM QRadar](#), [LogRhythm](#) o [ArcSight](#), para su posterior investigación. La API REST proporciona los datos recopilados a herramientas como [Power BI](#) o [Tableau](#) para realizar análisis avanzados.

POTENTE CONTROL DEL FLUJO DE TRABAJO

El conjunto de funciones de control permite definir los permisos de los usuarios, independientemente de los datos implicados.

Con el control del flujo de trabajo, puedes imponer un proceso específico que sea seguro y bloquear todas las demás formas de realizar una acción.

El control del flujo de trabajo incluye [políticas de DLP](#) para gestionar el comportamiento de varios tipos de aplicaciones como CRM o IM. Además, incluye [reglas de políticas de DLP](#) con configuraciones personalizadas para aplicar a diferentes redes, rutas locales o accesos exclusivos para usuarios con privilegios.

Características destacadas

- ✓ Compatibilidad con Windows y macOS
- ✓ Integración con Microsoft 365 con un solo clic
- ✓ Integración con dispositivos de red Fortinet
- ✓ API de integración con Power BI o Tableau
- ✓ Notificaciones inmediatas en tu buzón de entrada
- ✓ Inspección del contenido de los archivos con plantillas predefinidas
- ✓ Clasificación de contenidos basada en varios enfoques



Beneficios principales del módulo UEBA

El conocimiento es el primer paso y el más importante para comprender el flujo de trabajo de tu empresa, los hábitos laborales de los empleados y la productividad. Enriquece los productos Safetica ONE con este módulo de análisis del comportamiento de usuarios y entidades, para ver sus actividades en detalle y descubrir las anomalías en las conductas. Garantiza la fluidez de las operaciones empresariales, incluso en el trabajo a distancia.



Identifica las actividades no deseadas de los usuarios

gracias a la auditoría de la actividad, y al etiquetado y la categorización automatizados de las aplicaciones móviles utilizadas y los sitios web visitados por usuarios específicos



Conoce los detalles de las comunicaciones por correo electrónico

con registros de todos los correos entrantes y salientes, respetando la privacidad del empleado



Haz un seguimiento de los cambios en el comportamiento de los usuarios

con información general y visualización de tendencias y cambios en las conductas de los usuarios de tu red a lo largo del tiempo



Audita el uso de recursos

para conocer con precisión si las licencias de hardware y software adquiridas están bien distribuidas y se utilizan eficazmente



Recibe informes completos y alertas en tiempo real

sobre las actividades individuales de los usuarios, incluso cuando trabajan a distancia, por ejemplo, a través de un escritorio remoto



Detecta las búsquedas laborales

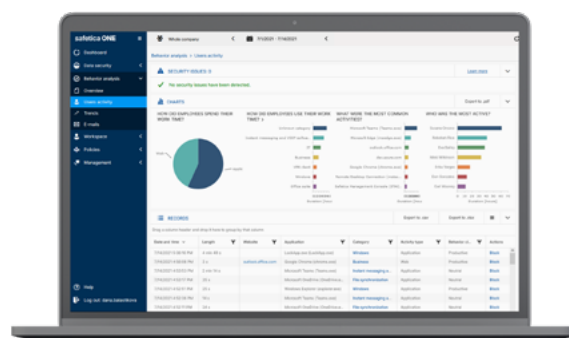
para identificar los sitios web de empleo visitados por determinados usuarios, que podrían suponer un riesgo para la seguridad de los datos en el futuro

IDENTIFICACIÓN DEL ORIGEN DE LAS ANOMALÍAS

Profundiza e identifica los elementos problemáticos de tu entorno para abordar temas de seguridad o de eficiencia empresarial. Analiza objetivamente las actividades laborales de cada empleado basándote en información detallada. Averigua si alguien visita sitios web peligrosos o utiliza aplicaciones no deseadas.

TRABAJO TRANSPARENTE INCLUSO CUANDO ES REMOTO

Permite que la alta dirección y los jefes de departamento sepan cómo trabajan sus subordinados. Mantente informado aunque tus empleados trabajen desde la casa o estén viajando. Evita los riesgos de seguridad y gestiona la eficiencia de los empleados, identificando a los trabajadores inactivos, los que buscan empleo y los que muestran patrones de comportamiento sospechoso.



WebSafetica te suministra información fácil de entender sobre todas las posibles amenazas. Mira las estadísticas importantes en el panel de control, y configura las vistas de los registros y los informes personalizados.

Beneficios principales del módulo Mobile

Safetica ONE Mobile es una herramienta liviana de Administración de Dispositivos Móviles (MDM) que aumenta la seguridad de los datos en teléfonos inteligentes y tabletas para convertirlos en una parte confiable de tu entorno de TI. Obtén información general sobre el estado de los dispositivos móviles para identificar los riesgos de seguridad y poder responder con rapidez. Todo desde una única pantalla.



Protección de datos en dispositivos móviles

Separa las aplicaciones móviles y los datos de uso laboral en un espacio protegido, identifica las aplicaciones móviles peligrosas en dispositivos específicos, y bloquea o borra en forma remota los dispositivos perdidos o robados.



Vista general del estado de usuarios y dispositivos

Supervisa la seguridad y la conectividad de los dispositivos; rastrea y encuentra dispositivos perdidos gracias a la localización remota.



Administración remota centralizada

Utiliza la gestión mejorada de aplicaciones móviles para controlar su configuración y comportamiento, establecer políticas de seguridad para grupos de dispositivos, y configurarlas y administrarlas automáticamente desde un único lugar.

PROTECCIÓN Y GESTIÓN DE TODOS LOS DISPOSITIVOS MÓVILES

Verifica todos los dispositivos de la empresa y descubre los riesgos de seguridad con una sola mirada. Configura políticas para dispositivos e incluso cuentas Wi-Fi en forma remota. Utiliza la gestión de aplicaciones móviles EMM de Android e iOS para crear un espacio de trabajo independiente en los dispositivos corporativos y poder utilizarlos para tareas remotas y con fines privados.

PROTECCIÓN ANTI-THEFT

La pérdida de dispositivos móviles corporativos y la fluctuación de los empleados son problemas habituales que pueden poner en peligro tus datos confidenciales. Safetica ONE Mobile es capaz de encontrar los dispositivos móviles de la empresa y borrarlos remotamente cuando no se puede acceder a ellos. De este modo, podrás proteger tu infraestructura y mantener los datos críticos en tu propiedad.

Características destacadas

- ✓ MDM y seguridad: espacio de trabajo protegido, políticas de dispositivos, gestión de aplicaciones móviles con configuración remota, estado de la seguridad
- ✓ Protección Anti-Theft: localización, contraseña segura, bloqueo remoto, borrado remoto de datos

AUDITORÍA DE ARCHIVOS ENTRANTES EN ANDROID

Conoce también dónde se almacenan tus datos en los dispositivos móviles corporativos (disponible para Android 6 a 10). Al utilizar Safetica ONE Mobile con WebSafetica, podrás ver los incidentes de seguridad desde una única pantalla, más allá de que se produzcan en un teléfono, una computadora o en la nube de Microsoft 365.

REQUISITOS DEL SISTEMA

- Android: Android 6 o posterior y servicios Google Play
- iOS: iOS 10 o posterior

Lista detallada de funcionalidades I

Compatible con Windows, macOS, Microsoft 365, Android, iOS	Safetica ONE Discovery	Safetica ONE Protection	Safetica ONE Enterprise
Auditoría de seguridad	✓	✓	✓
Auditoría de seguridad del flujo de datos Auditoría de seguridad del flujo de datos en todos los canales, incluyendo dispositivos externos, carga web, correo electrónico, mensajería instantánea, impresión y unidades en la nube.	✓	✓	✓
Auditoría de archivos y correo electrónico de Office 365 Auditoría de operaciones con archivos y de comunicaciones salientes por correo electrónico en Office 365.	✓	✓	✓
Auditoría de cumplimiento de normativas Descubre violaciones a las normativas más comunes, como PCI-DSS, GDPR o HIPAA, en todas sus variantes regionales.	✓	✓	✓
Auditoría de seguridad del espacio de trabajo Audita el uso de dispositivos, aplicaciones, redes e impresoras de la empresa. Descubre los recursos no utilizados o mal utilizados para mantener el espacio de trabajo, garantizar la retención de personal y reducir gastos.	✓	✓	✓
Inspección de contenido Clasifica los archivos y correos electrónicos confidenciales mediante una potente inspección del contenido con plantillas predefinidas o reglas personalizadas y diccionarios.	✓	✓	✓
Detección de actividades sospechosas Reacciona con rapidez gracias a la detección en tiempo real de actividades sospechosas y a las alertas inmediatas por correo electrónico.	✓	✓	✓
Protección de los datos en las endpoints	✗	✓	✓
Protección del correo electrónico y la red Protege los datos en el correo electrónico, la carga web, la mensajería instantánea y los recursos compartidos de red.	✗	✓	✓
Protección de dispositivos e impresoras Administra el flujo de datos a dispositivos externos y protege los datos confidenciales de la impresión prohibida en impresoras locales, de red o virtuales.	✗	✓	✓
Protección del trabajo remoto Evita fugas de datos mediante conexiones a endpoints o equipos de escritorio remotos. Es compatible con una amplia gama de soluciones de acceso remoto.	✗	✓	✓
Clasificación avanzada de datos Usa tecnologías avanzadas para detectar y etiquetar datos confidenciales en función de su origen, el contexto del flujo de trabajo o el tipo de archivo. Permite utilizar clasificaciones de terceros mediante la detección de metadatos. Además, permite que los propios usuarios clasifiquen los archivos.	✗	✓	✓
Diferentes políticas de remediación Reacciona con flexibilidad ante los incidentes detectados para capacitar y educar a tus empleados. Los incidentes se pueden registrar, bloquear o justificar (permitir).	✗	✓	✓
Copia oculta del incidente Conserva las pruebas forenses de los incidentes mediante la creación de copias ocultas de los datos expuestos. Las copias están totalmente cifradas y pueden conservarse en computadoras locales con una política de retención.	✗	✓	✓

Lista detallada de funcionalidades II

Compatible con Windows, macOS, Microsoft 365, Android, iOS	Safetica ONE Discovery	Safetica ONE Protection	Safetica ONE Enterprise
Protección de los datos en las endpoints	✗	✓	✓
Control del espacio de trabajo Define tu espacio de trabajo seguro y reduce el perímetro mediante el control de aplicaciones y sitios web. Evita comportamientos indeseables en tu empresa y reduce el costo de la administración de la seguridad.	✗	✓	✓
Zonas Safetica Las exclusivas zonas Safetica te ayudan a gestionar con facilidad el perímetro de seguridad de los datos, lo que reduce significativamente la cantidad de políticas de protección de datos.	✗	✓	✓
Gestión de cifrado BitLocker Gestión centralizada de unidades locales y dispositivos externos con cifrado BitLocker.	✗	✓	✓
Protección de datos en la nube	✗	✓	✓
Protección de la sincronización de las endpoints con la nube Protege los datos de unidades de endpoints en la nube, por ejemplo, OneDrive, Google Drive, Dropbox, Box, etc.	✗	✓	✓
Protección de Microsoft 365 para endpoints Protege los datos de las endpoints en Microsoft 365 y SharePoint. No permitas que se comparta o suba información que quieres mantener alejada de la nube.	✗	✓	✓
Compatibilidad con Azure Information Protection Detecta las clasificaciones de datos de Microsoft Azure Information Protection, incluso cuando están cifrados.	✗	✓	✓
Protección del correo electrónico en Exchange Online Unifica las políticas de correo electrónico en todas las endpoints y en la nube. Gestiona y filtra los datos salientes de las endpoints y Exchange Online.	✗	✓	✓
Funcionalidades para grandes corporaciones	✗	✗	✓
Personalización de la marca en las notificaciones Permite personalizar las notificaciones a los usuarios finales con la marca (logotipo).	✗	✗	✓
Control del flujo de trabajo Permite aplicar políticas y configurar políticas avanzadas con el objetivo de alinear el flujo de trabajo de las endpoints con los procesos corporativos.	✗	✗	✓
Soporte para dominios múltiples Ofrece soporte corporativo para dominios múltiples en Active Directory.	✗	✗	✓
Automatización de la seguridad	✗	✗	✓
Integración con SIEM Notifica incidentes en forma automatizada a las soluciones SIEM (Splunk, QRadar, LogRhythm, ArcSight, etc.).	✗	✗	✓
Integración con FortiGate Permite la integración automatizada con dispositivos de red FortiGate para ofrecer una seguridad sólida desde la endpoint hasta la red.	✗	✗	✓
API de informes Proporciona una API para comunicar los datos de Safetica a los servicios de análisis y visualización.	✗	✗	✓

Requisitos y especificaciones técnicas

SERVIDOR

- Procesador de 2,4 GHz de cuatro núcleos
- 8 GB de RAM o más
- 100 GB de espacio disponible en disco
- Un servidor compartido o exclusivo, soporte de máquinas virtuales y alojamiento en la nube
- Requiere conexión a un servidor con MS SQL 2012 o posterior, o Azure SQL
- MS Windows Server 2012 o posterior

BASE DE DATOS

- MS SQL Server 2012 o posterior, o MS SQL Express 2016 o posterior, o Azure SQL
- MS SQL Express forma parte de un instalador universal y se recomienda para hasta 200 endpoints protegidas
- 200 GB de espacio disponible en disco (lo recomendable es 500 GB o más, en función de la cantidad de datos que se vayan a recopilar)
- Un servidor compartido o exclusivo, soporte de máquinas virtuales y alojamiento en la nube. Se puede alojar conjuntamente con el servidor de Safetica

CLIENTE WINDOWS

- Procesador de 2.4 GHz de dos núcleos, 2 GB de RAM o más
- 10 GB de espacio disponible en disco
- MS Windows 7, 8.1, 10 (32 bits [x86] o 64 bits [x64])

- Paquete de instalación MSI
- .NET 4.7.2 o posterior

CLIENTE MACOS

- Procesador de 2.4 GHz de cuatro núcleos, 2 GB de RAM o más
- 10 GB de espacio disponible en disco
- macOS 10.10 o posterior (para poder utilizar todas las funciones completas de prevención de fuga de datos, se recomienda la versión 10.15 o posterior)

CLIENTE MÓVIL

- Android: Android 6 o posterior y servicios Google Play
- iOS: iOS 10 o posterior

PROVEEDORES DE NUBE COMPATIBLES

- Microsoft Azure, Microsoft 365

CERTIFICACIONES SELECCIONADAS

- ISO 9001 e ISO/IEC 27001
- Miembro de Cybersecurity Tech Accord
- Partner Gold de Microsoft
- Miembro de la Alianza Tecnológica de ESET
- Miembro de Fortinet Technology Alliance

safetica

Safetica es una empresa checa de software que ofrece soluciones de prevención de fuga de datos y protección contra amenazas internas a organizaciones de todo tipo y tamaño. En Safetica creemos que todo el mundo merece saber que sus datos están seguros.

eset TECHNOLOGY ALLIANCE

El objetivo de la Alianza Tecnológica de ESET es mejorar la protección corporativa mediante una serie de soluciones de seguridad informática. Les proporcionamos a los clientes una mejor opción en el entorno de seguridad, que se halla en cambio constante, mediante la combinación de nuestra tecnología de confianza comprobada por el tiempo con otros productos que constituyen los mejores en su campo.

