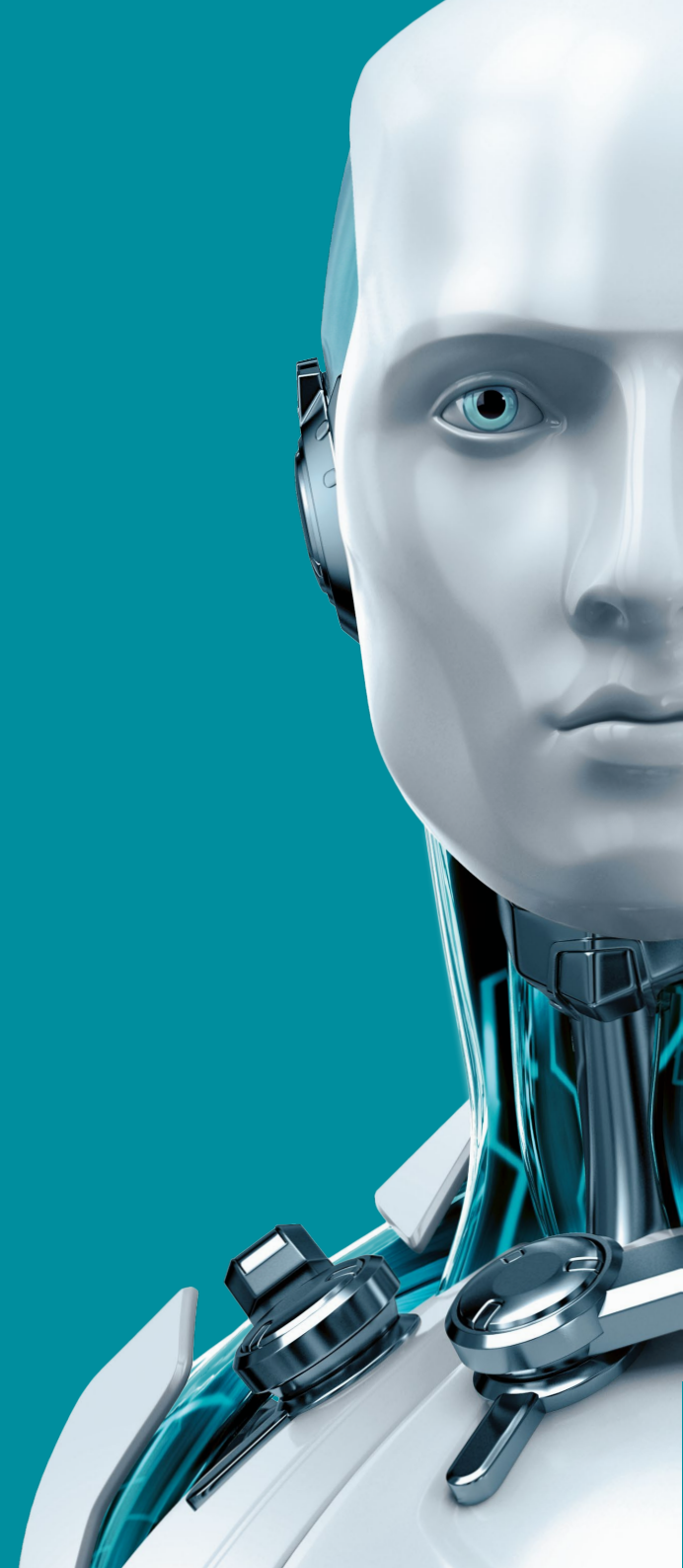




# SHARED LOCAL CACHE



ENJOY SAFER TECHNOLOGY™





# SHARED LOCAL CACHE

Com o ESET Shared Local Cache somado a proteção de um produto de segurança ESET, que devem estar presentes em cada uma das máquinas virtuais, você possuirá mesmo conjunto de ferramentas e aplicativos de proteção de um ambiente físico, com um diferencial significativo na velocidade de rastreamento.

## Endpoint Antivirus

ESET Endpoint Antivirus 6 para Windows  
ESET Endpoint Antivirus 6 para macOS

## Endpoint Security

ESET Endpoint Security 6 para Windows  
ESET Endpoint Security 6 para macOS

## File Server Security

ESET File Security 6 para Microsoft Windows Server

## Mail Server Security

ESET Mail Security 6 para Microsoft Exchange Server

Máquinas Virtuais geralmente compartilham da mesma base de imagem, o que resulta em 70-80% de arquivos duplicados. Levando isso em consideração, o ESET Shared Local Cache salva metadados sobre os arquivos limpos de máquinas anteriormente rastreadas, permitindo a comparação dos metadados dos arquivos com os metadados que já haviam sido rastreados, pulando aqueles que já tinham sido classificados como confiáveis. Quando um novo arquivo não rastreado é encontrado, isso é automaticamente inserido no cache.

Isso significa que arquivos que já foram rastreados em uma máquina virtual não são escaneados novamente em um mesmo ambiente virtual, resultando em uma maior eficiência no rastreamento. Como a comunicação acontece sempre em um mesmo hardware, não existe praticamente nenhum atraso, obtendo uma considerável economia de recursos. ESET Shared Local Cache é uma solução eficaz para ambientes virtuais. O Cache suporta tanto rastreamento sob demanda como proteção em tempo real, resultando em uma performance ainda melhor.

