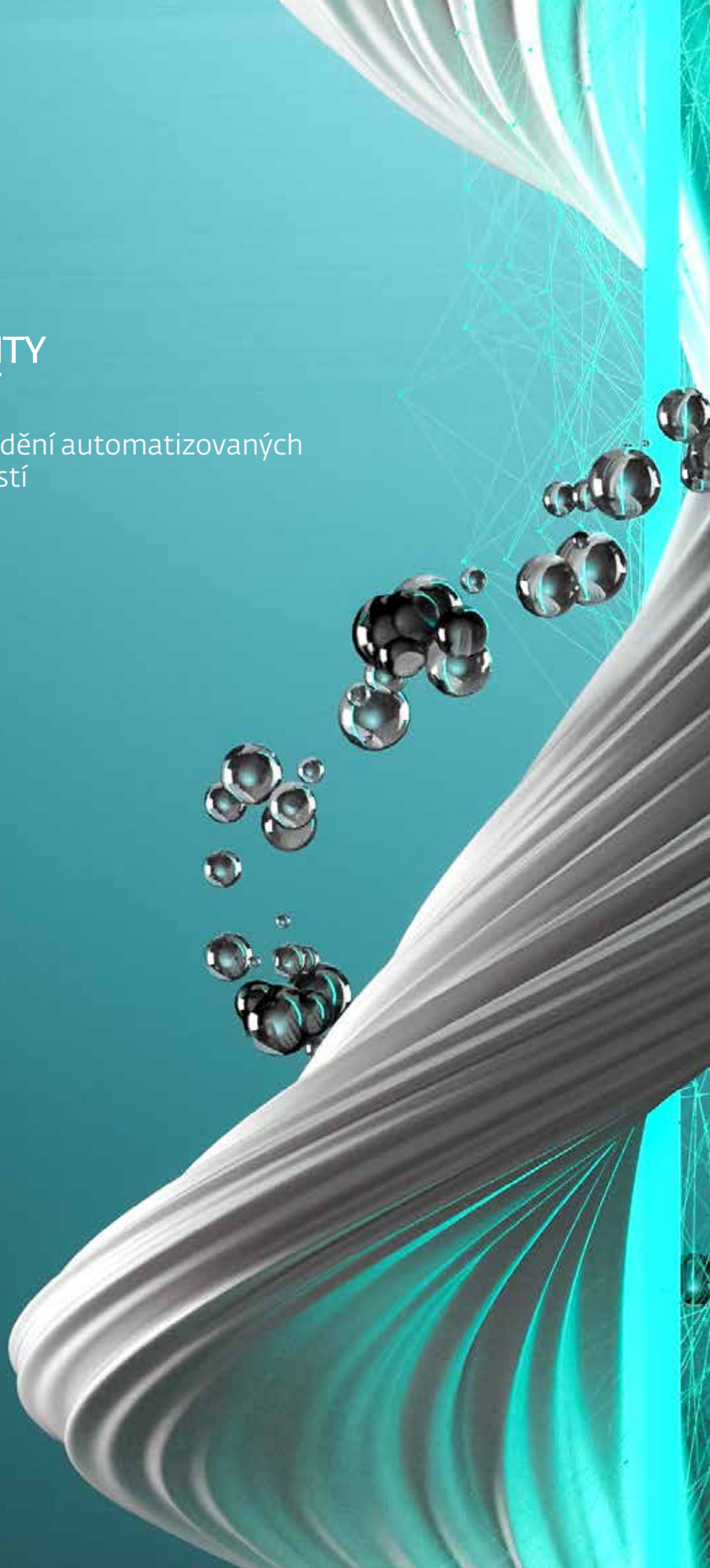




VULNERABILITY ASSESSMENT

System pro provádění automatizovaných
skenů zranitelností





VULNERABILITY ASSESSMENT

KLÍČOVÉ VÝHODY

- Bezpečnost jako služba: ESET Vulnerability Assessment nabízí vyhledávání a správu zranitelností v podobě automatizované služby. Zákazník provede pouze základní nastavení a naplánuje skenování.
- Shoda s ISO 27000: Splnění požadavků na vyhledávání zranitelností podle normy ISO/IEC 27002.
- Nízké náklady: Eliminuje potřebu provozovat drahá speciální zařízení či software nebo zaměstnávat specializovaný tým odborníků.
- Jednoduché ovládání: Díky jednoduchému ovládání, intuitivnímu prostředí a možnosti nastavení pravidelných skenů se uživatelská i časová náročnost tohoto nástroje snižuje na minimum.

VLASTNOSTI SYSTÉMU

- Zákazník si může definovat, které systémy bude skenovat.
- Zákazník si může vybrat termín, kdy bude své systémy skenovat.

Služba ESET Vulnerability Assessment je určena zákazníkům, kteří si nechtějí platit vlastního specialistu nebo externího konzultanta, a přesto chtějí být informováni o tom, zda jejich infrastruktura neobsahuje známé zranitelnosti.

POPIS ŘEŠENÍ

Díky službě **ESET Vulnerability Assessment** včas odhalíte slabiny vašich serverů nebo síťových prvků, kterých mohou útočníci zneužít a poškodit vaši organizaci. Ať se jedná o poštovní server, webový server, DNS server, VPN nebo zařízení jako firewally, modemy, routery a mnohé další. EVA Provede kompletní test serverů dostupných z internetu na veřejně známé zranitelnosti. Znalostní báze zranitelností je pravidelně aktualizována.

Výsledkem testu je zpráva s popisem zjištěných nedostatků a ohodnocení jejich závažnosti. Zpráva obsahuje obecná doporučení pro nápravné opatření. Výstup je možné exportovat do formátů XML, PDF nebo DOC. Nabízíme možnost konzultovat výsledek testu s odborným týmem společnosti ESET, který doporučí kroky pro odstranění zjištěných slabin.

Použití služby ESET Vulnerability Assessment nevyžaduje instalaci aplikací nebo zprovoznění vlastního serveru. Testy se spouštějí vzdáleně ze serverů společnosti ESET. Z důvodu komplexnosti testů může dojít ke zpomalení některých služeb, proto doporučujeme test plánovat na hodiny, kdy je v organizaci menší provoz a nižší nároky na dostupnost serverů.

JAK SLUŽBA EVA PRACUJE

Služba ESET Vulnerability Assessment (EVA) je určena k testování bezpečnostních slabin zařízení dostupných z internetu.

Po naplnění základních parametrů je automaticky zahájena činnost služby EVA. Test je spuštěn v nejbližším možném termínu. Po jeho dokončení je vygenerována zpráva o výsledku. Obsahuje nejen souhrnné údaje, ale i případný popis zranitelností a obecný návrh opatření.

Stav zařízení je možné jednorázově otestovat manuálním testem. Spuštění tohoto testu je vhodné zejména pro kontrolu po odstranění zranitelnosti.

DALŠÍ CHARAKTERISTIKY

- Služba detekuje desítky tisíc zranitelností.
- Služba ESET Vulnerability Assessment testuje služby na nejrůznějších zařízeních, jako jsou firewally, VPN koncentrátory, modemy, routery, mail servery a forwardery, vzdálené terminálové přístupy (RDP, VNC, Citrix), servery DNS a cache, webové servery, FTP servery, souborové servery, databáze, ústředny VoIP, telefony, brány a videokonferenční zařízení.
- Umožňuje provedení jednorázového testu při změnách na testovaných zařízeních.
- Výstupem služby je popis zranitelnosti, hodnocení závažnosti a odkazy na zdroje, případně i návrh opatření.
- Notifikace o zjištěných jsou zasílány automaticky nebo jsou k dispozici prostřednictvím služby dohledového centra.

O ESETu

Společnost ESET již od roku 1987 vyvíjí bezpečnostní software pro domácí i firemní uživatele. ESET se stal první společností, která díky vysoké úrovni ochrany získala více než 100 ocenění prestižního magazínu Virus Bulletin VB100.

Za těmito úspěchy stojí zejména dlouhodobé investice do vývoje. Jen v České republice nalezneme tři vývojová centra, a to v Praze, Jablonci nad Nisou a Brně. Společnost ESET má lokální zastoupení v Praze, celosvětovou centrálu v Bratislavě a disponuje rozsáhlou sítí partnerů ve více než 200 zemích světa.

ESET V ČÍSLECH

110m+

uživatelů po celém světě

400k+

firemních zákazníků

200+

zemí a teritorií

13

vývojových center

NAŠI ZÁKAZNÍCI



Zákazníkem od roku 2017, více než 14 000 licencí



Zákazníkem od roku 2016, více než 4 000 mailboxů



Canon Marketing Japan Group

Zákazníkem od roku 2016, více než 9 000 licencí



ISP partnerem od roku 2008, 2 miliony zákazníků

NĚKTERÁ OCENĚNÍ



ESET získal ocenění „APPROVED“ za ochranu koncových řešení v Business Security Testu 2020 společnosti AV-Comparatives.



ESET je souladu s ISO/IEC 27001:2013, mezinárodně uznávaným bezpečnostním standardem pro implementaci a správu informační bezpečnosti.



ESET měl špičkové výsledky v kategorii použitelnosti v ročním testu společnosti AV-Test.